

证券期货经营机构私募资管产品备案月报 (2026年3月)

一、私募资管产品备案情况

2026年3月，证券期货经营机构共备案私募资管产品2,608只，环比增加34.43%，同比增加78.26%；设立规模1,220.05亿元，环比增加55.94%，同比增加77.28%（见图1）。

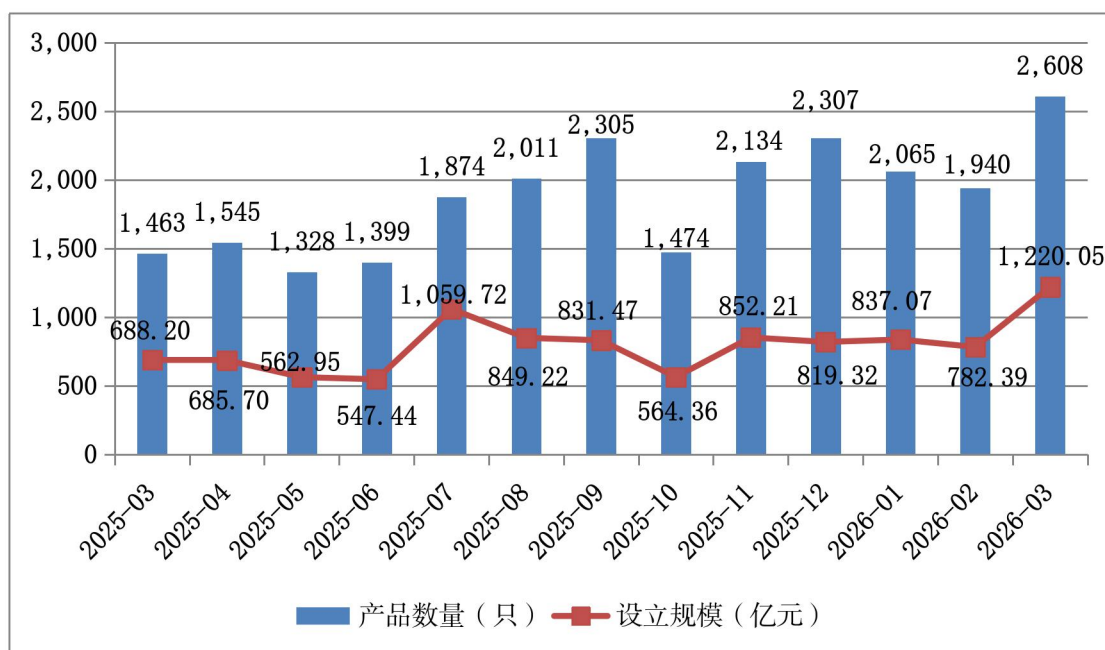


图1 证券期货经营机构资管产品月度备案数量及规模趋势

从机构类型看，3月备案的私募资管产品中，证券公司及其子公司产品占比最高（见表1）。

表1 按机构类型分私募资管产品月度备案情况（2026年3月）

机构类型	备案数量(只)	设立规模(亿元)	规模占比(%)
证券公司及其资管子公司	1,909	601.86	49.33
证券公司私募子公司	24	223.38	18.31
基金管理公司	348	138.48	11.35
基金子公司	179	229.90	18.84
基金管理公司私募子公司	1	0.32	0.03
期货公司及其资管子公司	147	26.10	2.14
合计	2,608	1,220.05	100.00

从产品类型看，3月备案的集合产品平均单只设立规模为0.84亿元，环比增加20.30%，单一产品平均单只设立规模为0.20亿元，环比下降15.86%（见表2）。

表2 按产品类型分私募资管产品月度备案情况（2026年3月）

产品类型	备案数量（只）	设立规模（亿元）	规模占比（%）
集合资产管理计划	1,099	923.16	75.67
单一资产管理计划	1,509	296.88	24.33
合计	2,608	1,220.05	100.00

从投资类型看，3月备案的混合类产品数量最多，固定收益类产品设立规模最大（见表3）。

表3 按投资类型分私募资管产品月度备案情况（2026年3月）

投资类型	备案数量（只）	设立规模（亿元）	规模占比（%）
权益类	124	242.56	19.88
固定收益类	665	378.78	31.05
期货和衍生品类	221	236.22	19.36
混合类	1,598	362.48	29.71
合计	2,608	1,220.05	100.00

二、私募资管产品存续情况

截至2026年3月底，证券期货经营机构私募资管产品规模合计12.40万亿元（不含社保基金、企业年金），较上月底减少947.01亿元，环比下降0.76%。（证券期货经营机构存续产品规模分布情况见图2）

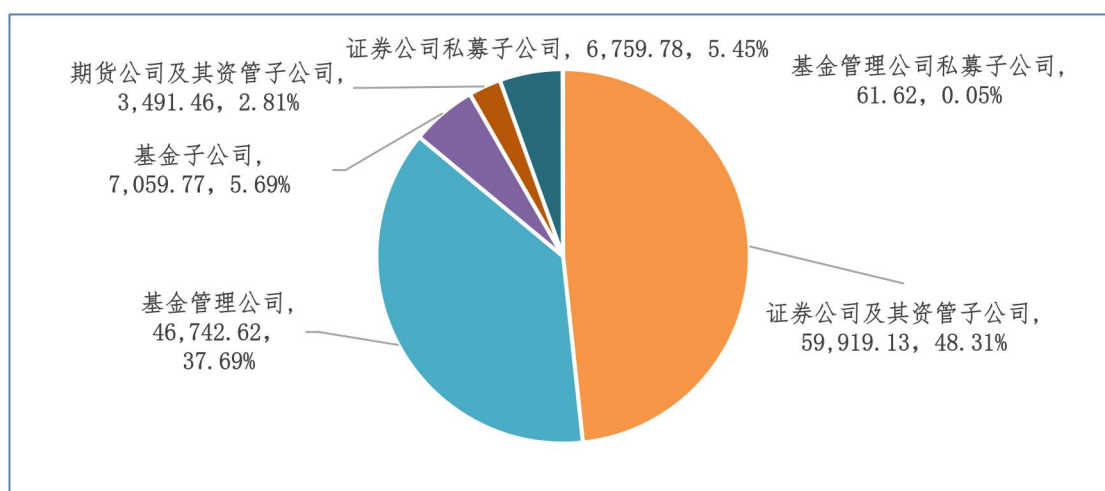


图2 证券期货经营机构存续产品规模分布情况（单位：亿元）

从产品类型看，存续的单一产品与集合产品趋于平衡（见表4）。

表4 按产品类型分私募资管产品存续情况（截至2026年3月底）

产品类型	数量(只)	数量占比(%)	规模(亿元)	规模占比(%)
集合资产管理计划	23,255	49.24	65,003.47	52.41
单一资产管理计划	23,971	50.76	59,030.91	47.59
合计	47,226	100.00	124,034.38	100.00

从投资类型看，混合类产品数量最多，固定收益类产品规模占据四类产品最大比例（见表5）。

表5 按投资类型分私募资管产品存续情况（截至2026年3月底）

投资类型	数量(只)	数量占比(%)	规模(亿元)	规模占比(%)
权益类	4,980	10.55	17,822.49	14.37
固定收益类	19,033	40.30	85,892.06	69.25
混合类	21,262	45.02	18,532.27	14.94
期货和衍生品类	1,951	4.13	1,787.56	1.44
合计	47,226	100.00	124,034.38	100.00

三、证券期货经营机构管理私募资管产品规模分布情况

截至2026年3月底，证券公司及其资管子公司平均管理私募资管产品规模617.72亿元，管理规模中位数236.61亿元；证券公司私募子公司平均管理私募基金88.94亿元，管理规模中位数为21.04亿元；基金管理公司平均管理私募资管产品规模346.24亿元，管理规模中位数99.46亿元；基金子公司平均管理私募资管产品规模138.43亿元，管理规模中位数29.52亿元；期货公司及其资管子公司平均管理私募资管产品规模39.68亿元，管理规模中位数3.64亿元。

（证券期货经营机构管理私募资管产品规模分布情况见图3至7）

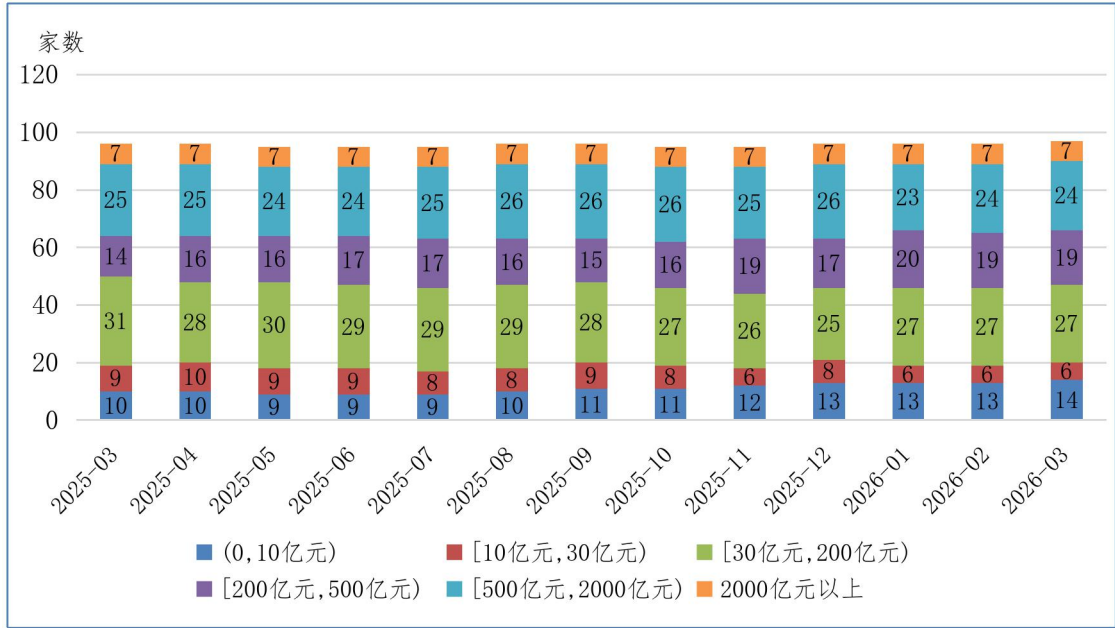


图3 证券公司及其资管子公司私募资管产品规模分布情况

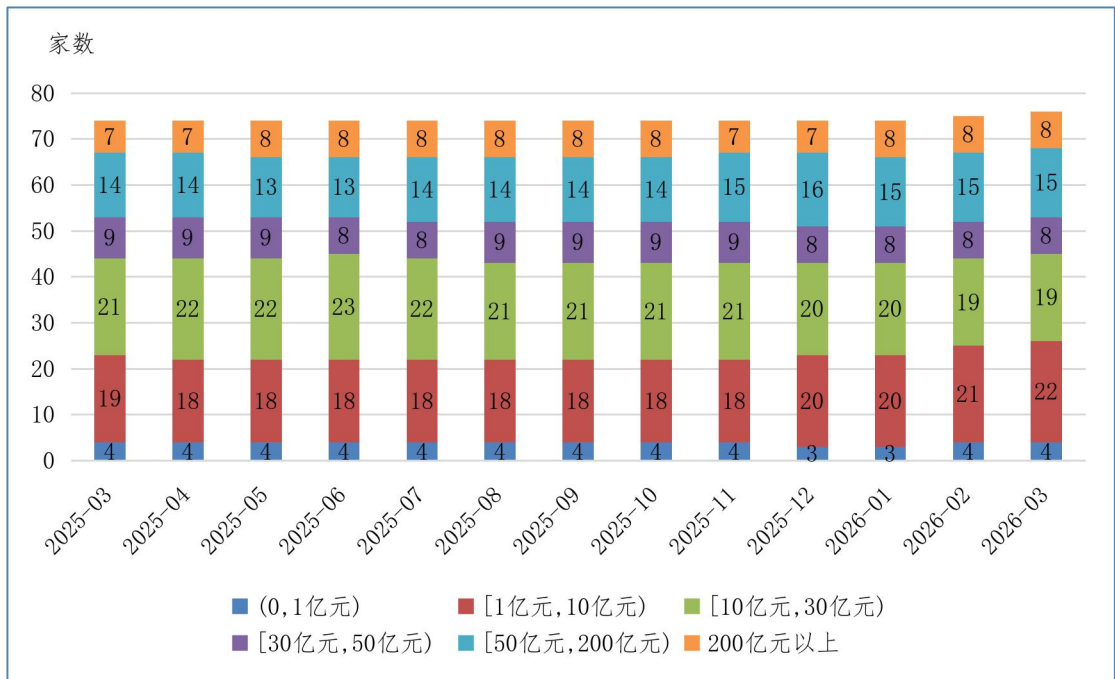


图4 证券公司私募子公司私募基金规模分布情况

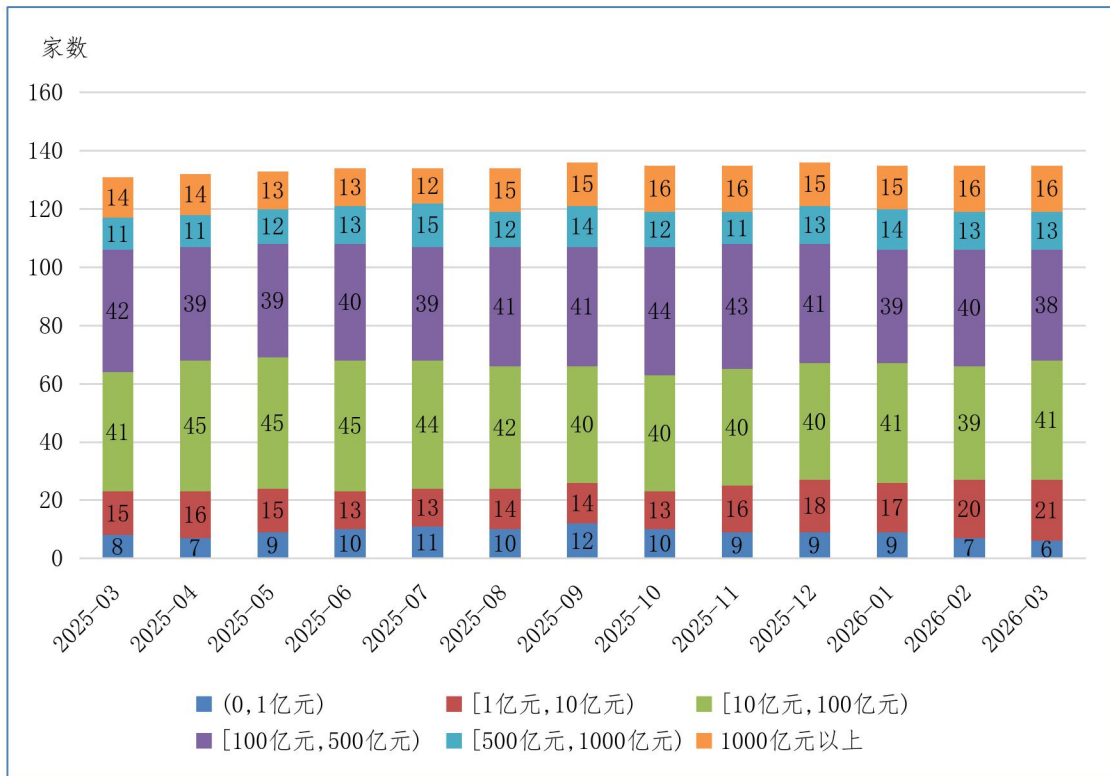


图5 基金管理公司私募资管产品规模分布情况

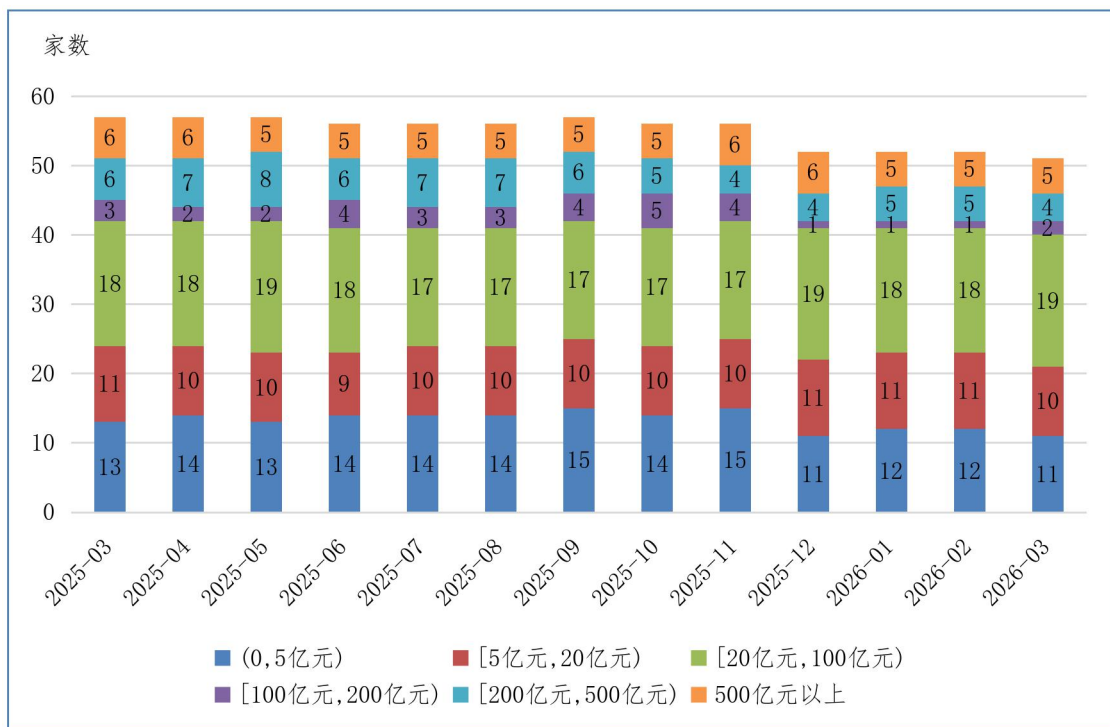


图6 基金子公司私募资管产品规模分布情况

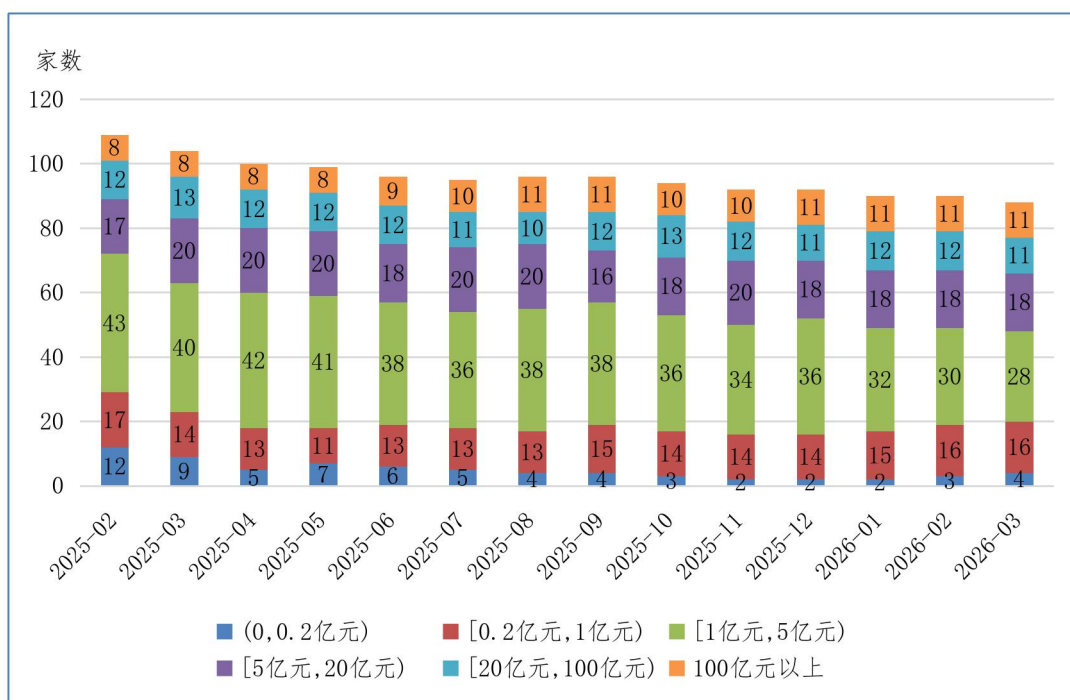


图7 期货公司及其资管子公司私募资管产品规模分布情况

注：

[1]本文统计数据含证券公司私募子公司私募基金和基金管理公司私募子公司数据，不含基金管理公司、证券公司管理的社保基金、基本养老金、企（职）业年金等，不含证券公司及基金子公司管理的企业资产证券化产品。

[2]设立规模指产品备案时的初始规模或募集规模，证券公司私募子公司和基金管理公司私募子公司设立规模指备案时的实缴规模。

[3]存续规模指当月末正在运作产品的资产净值，证券公司私募子公司和基金管理公司私募子公司私募基金存续规模指当月末实缴规模。由于统计时点后存在行业机构重报、更新数据等情况，环比中上月末存续规模可能会有调整。

[4]本文规模分布情况统计范围为：截至统计时点有正在运作产品的管理人。

[5]由于四舍五入原因，本文可能存在分项数据之和不等于合计数据的情形。