

证券期货经营机构私募资管产品备案月报 (2025 年 11 月)

一、私募资管产品备案情况

2025 年 11 月，证券期货经营机构共备案私募资管产品 2,134 只，环比增加 44.78%，同比增加 129.96%；设立规模 852.21 亿元，环比增加 51.00%，同比增加 93.32%（见图 1）。

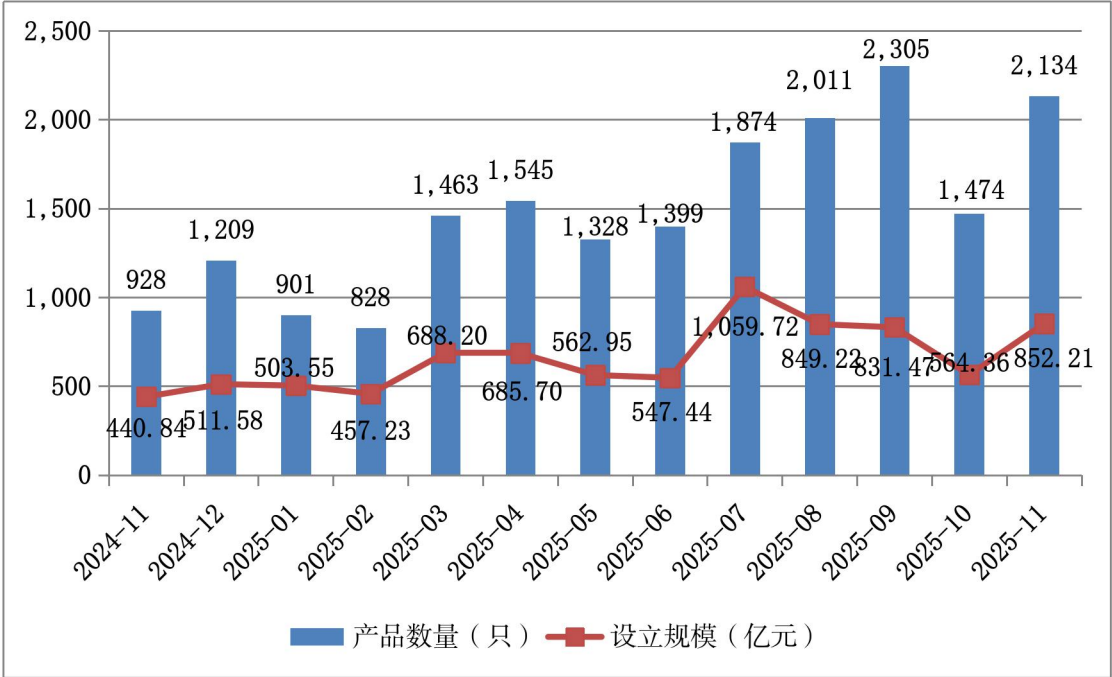


图 1 证券期货经营机构资管产品月度备案数量及规模趋势

从机构类型看，11 月备案的私募资管产品中，证券公司及其子公司产品占比最高（见表 1）。

表 1 按机构类型分私募资管产品月度备案情况（2025 年 11 月）

机构类型	备案数量（只）	设立规模（亿元）	规模占比（%）
证券公司及其资管子公司	1,439	471.48	55.32
证券公司私募子公司	22	41.04	4.82
基金管理公司	297	80.71	9.47
基金子公司	199	223.78	26.26
基金管理公司私募子公司	1	0.15	0.02
期货公司及其资管子公司	176	35.05	4.11
合 计	2,134	852.21	100.00

从产品类型看，11 月备案的集合产品平均单只设立规模为 0.63 亿元，环比增长 5.73%，单一产品平均单只设立规模为 0.21 亿元，环比下降 3.72%（见表 2）。

表 2 按产品类型分私募资管产品月度备案情况（2025 年 11 月）

产品类型	备案数量（只）	设立规模（亿元）	规模占比（%）
集合资产管理计划	977	614.91	72.16
单一资产管理计划	1,157	237.3	27.84
合 计	2,134	852.21	100.00

从投资类型看，11 月备案的混合类产品数量最多，固定收益类产品设立规模最大（见表 3）。

表 3 按投资类型分私募资管产品月度备案情况（2025 年 11 月）

投资类型	备案数量（只）	设立规模（亿元）	规模占比（%）
权益类	91	81.81	9.60
固定收益类	661	336.31	39.46
期货和衍生品类	214	214.92	25.22
混合类	1,168	219.18	25.72
合 计	2,134	852.21	100.00

二、私募资管产品存续情况

截至 2025 年 11 月底，证券期货经营机构私募资管产品规模合计 12.51 万亿元（不含社保基金、企业年金），较上月底减少 620.18 亿元，环比下降 0.49%。（证券期货经营机构存续产品规模分布情况见图 2）

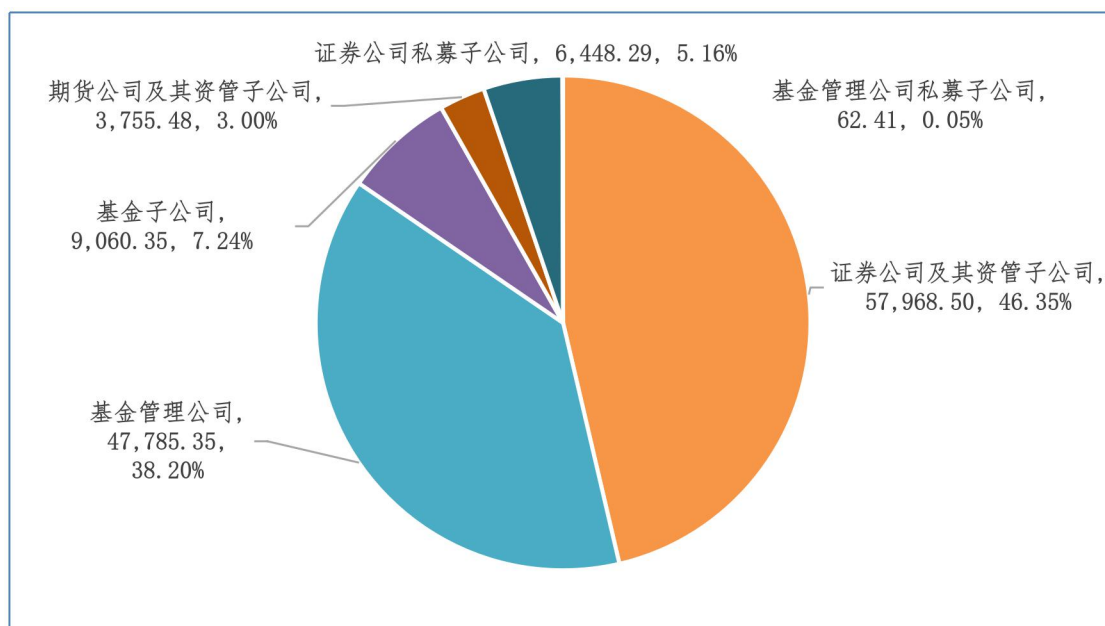


图2 证券期货经营机构存续产品规模分布情况（单位：亿元）

从产品类型看，存续集合资产管理计划数量和规模占比均较高（见表4）。

表4 按产品类型分私募资管产品存续情况（截至2025年11月底）

产品类型	数量（只）	数量占比（%）	规模（亿元）	规模占比（%）
集合资产管理计划	21,307	50.47	64,315.80	51.42
单一资产管理计划	20,913	49.53	60,764.58	48.58
合 计	42,220	100.00	125,080.38	100.00

从投资类型看，固定收益类产品数量和规模均占据四类产品最大比例，混合类产品数量位居第二，权益类产品规模位居第二，期货和衍生品类产品数量和规模均较小（见表5）。

表5 按投资类型分私募资管产品存续情况（截至2025年11月底）

投资类型	数量（只）	数量占比（%）	规模（亿元）	规模占比（%）
权益类	4,939	11.70	18,311.73	14.64
固定收益类	18,094	42.86	89,387.88	71.46
期货和衍生品类	1,834	4.34	1,602.21	1.28
混合类	17,353	41.10	15,778.55	12.61
合 计	42,220	100.00	125,080.38	100.00

三、证券期货经营机构管理私募资管产品规模分布情况

截至2025年11月底，证券公司及其资管子公司平均管理私募资管产品规模610.19亿元，管理规模中位数230.81

亿元；证券公司私募子公司平均管理私募基金 87.14 亿元，管理规模中位数为 21.45 亿元；基金管理公司平均管理私募资管产品规模 353.97 亿元，管理规模中位数 105.04 亿元；基金子公司平均管理私募资管产品规模 161.79 亿元，管理规模中位数 29.19 亿元；期货公司及其资管子公司平均管理私募资管产品规模 40.82 亿元，管理规模中位数 4.15 亿元。

（证券期货经营机构管理私募资管产品规模分布情况见图 3 至 7）

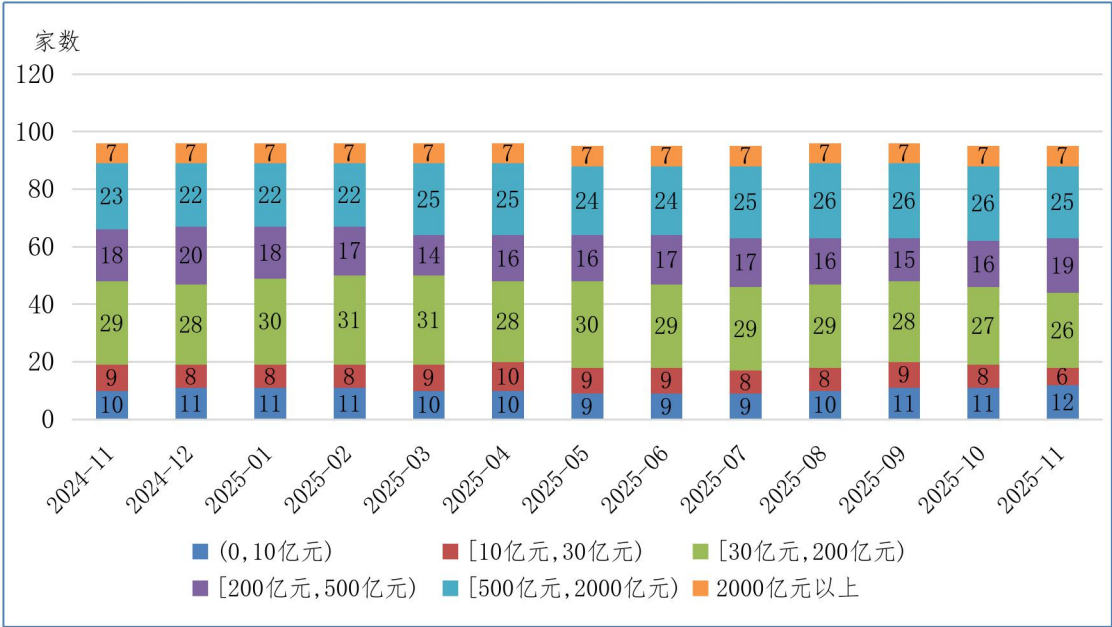


图 3 证券公司及其资管子公司私募资管产品规模分布情况

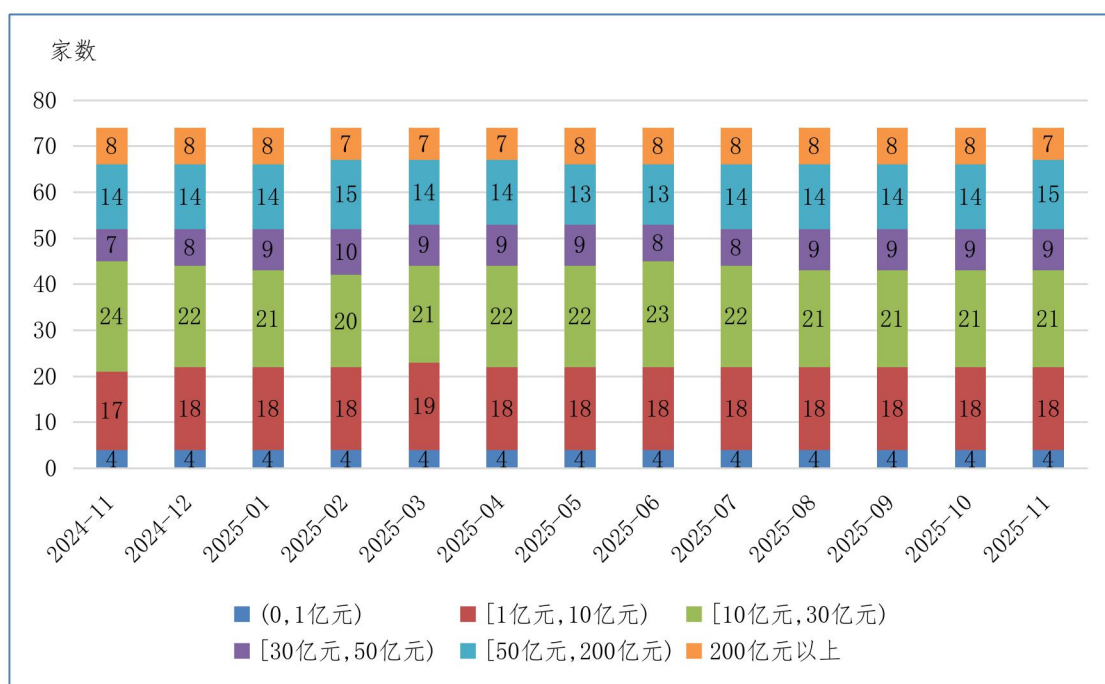


图4 证券公司私募子公司私募基金规模分布情况

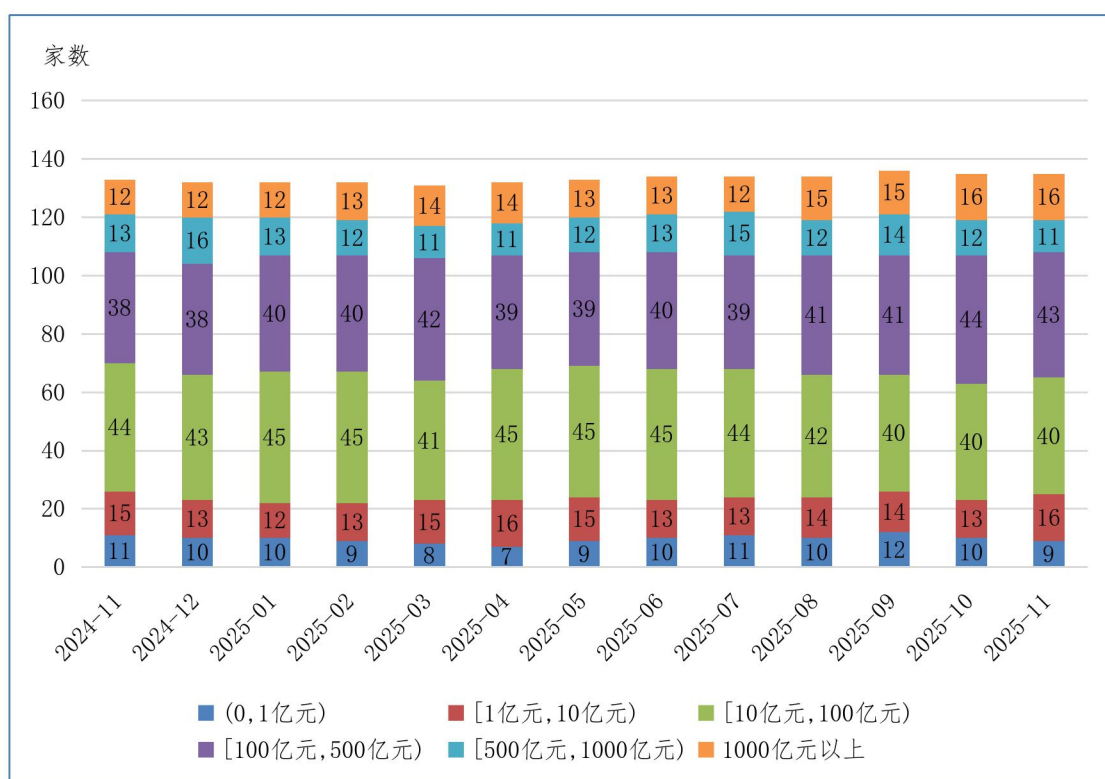


图5 基金管理公司私募资管产品规模分布情况

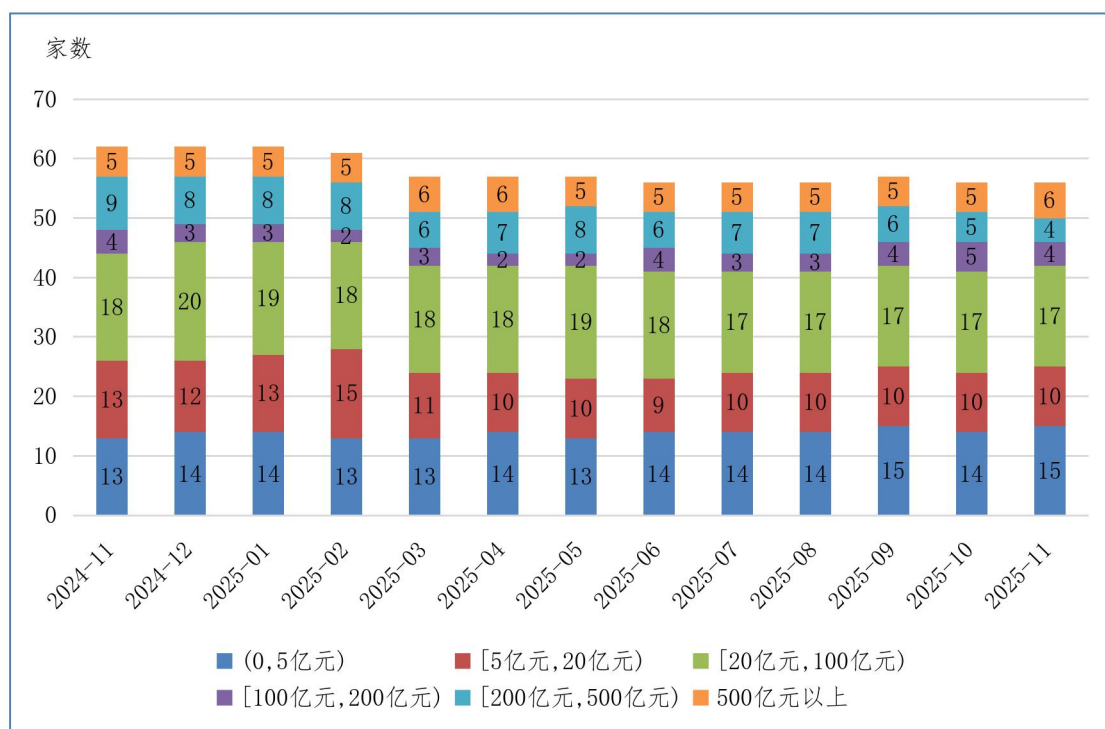


图6 基金子公司私募资管产品规模分布情况

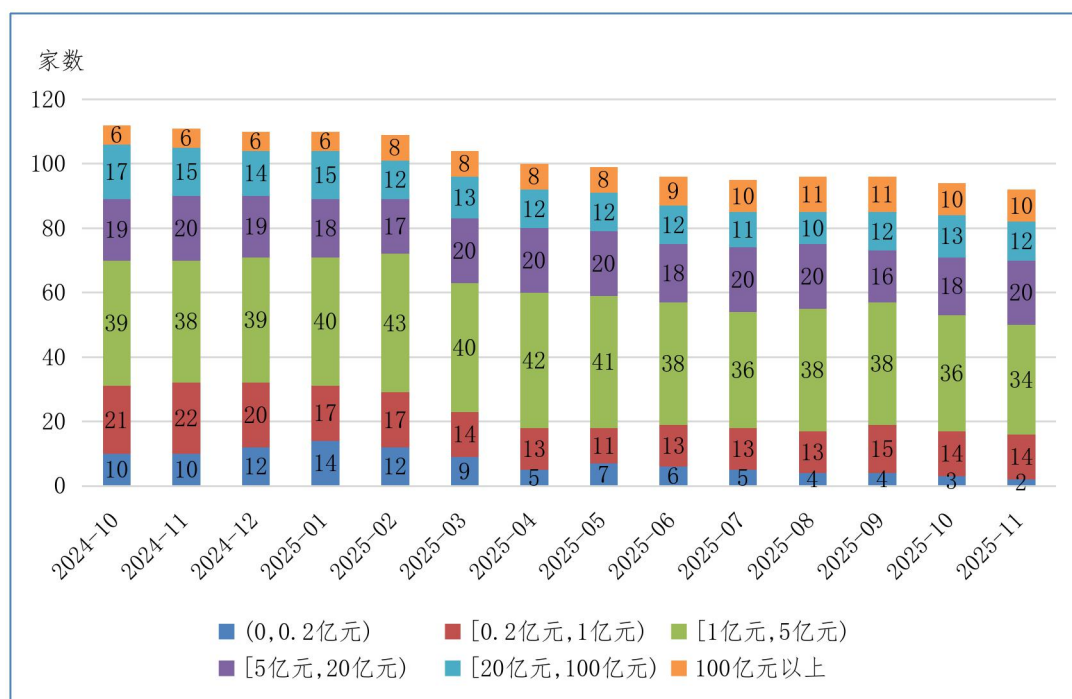


图7 期货公司及其资管子公司私募资管产品规模分布情况

注：

[1]本文统计数据含证券公司私募子公司私募基金和基金管理公司私募子公司数据，不含基金管理公司、证券公司管理的社保基金、基本养老金、企（职）业年金等，不含证券公司及基金子公司管理的企业资产证券化产品。

[2]设立规模指产品备案时的初始规模或募集规模，证券公司私募子公司和基金管理公司私募子公司设立规模指备案时的实缴规模。

[3]存续规模指当月末正在运作产品的资产净值，证券公司私募子公司和基金管理公司私募子公司私募基金存续规模指当月末实缴规模。由于统计时点后存在行业机构重报、更新数据等情况，环比中上月末存续规模可能会有调整。

[4]本文规模分布情况统计范围为：截至统计时点有正在运作产品的管理人。

[5]由于四舍五入原因，本文可能存在分项数据之和不等于合计数据的情形。