

# 证券期货经营机构私募资管产品备案月报 (2025年3月)

## 一、私募资管产品备案情况

2025年3月，证券期货经营机构共备案私募资管产品1,463只，环比增加76.69%，同比增加94.03%；设立规模688.20亿元，环比增加50.51%，同比增加28.82%（见图1）。

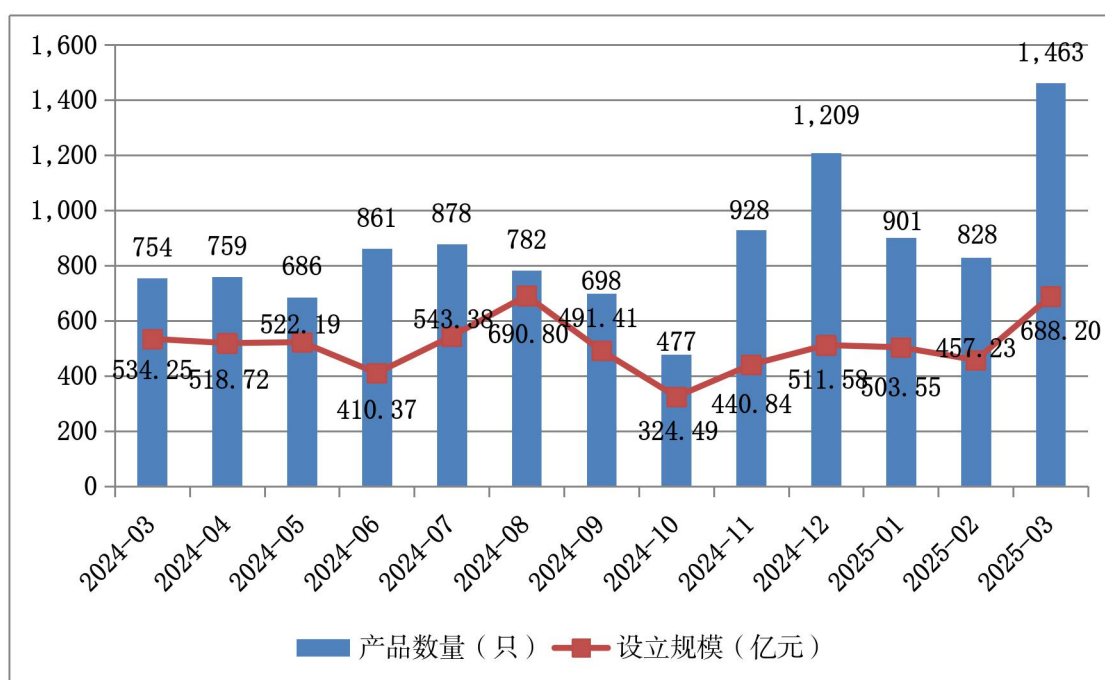


图1 证券期货经营机构资管产品月度备案数量及规模趋势

从机构类型看，3月备案的私募资管产品中，证券公司及其子公司产品占比最高（见表1）。

表1 按机构类型分私募资管产品月度备案情况（2025年3月）

机构类型	备案数量(只)	设立规模(亿元)	规模占比(%)
证券公司及其资管子公司	1,007	402.25	58.45%
证券公司私募子公司	15	11.15	1.62%
基金管理公司	163	51.17	7.44%
基金子公司	157	170.22	24.73%
期货公司及其资管子公司	121	53.41	7.76%
合计	1,463	688.20	100.00%

从产品类型看，3月备案的集合产品平均单只设立规模

为 0.75 亿元，环比减少 6.08%，单一产品平均单只设立规模为 0.23 亿元，环比减少 25.04%（见表 2）。

表 2 按产品类型分私募资管产品月度备案情况（2025 年 3 月）

产品类型	备案数量（只）	设立规模（亿元）	规模占比（%）
集合资产管理计划	671	504.14	73.26%
单一资产管理计划	792	184.05	26.74%
合计	1,463	688.20	100.00%

从投资类型看，3 月备案的混合类产品数量最多，固定收益类产品设立规模最大（见表 3）。

表 3 按投资类型分私募资管产品月度备案情况（2025 年 3 月）

投资类型	备案数量（只）	设立规模（亿元）	规模占比（%）
权益类	81	20.53	2.98%
固定收益类	511	336.03	48.83%
期货和衍生品类	162	183.01	26.59%
混合类	709	148.63	21.60%
合计	1,463	688.20	100.00%

## 二、私募资管产品存续情况

截至 2025 年 3 月底，证券期货经营机构私募资管产品规模合计 11.84 万亿元（不含社保基金、企业年金），较上月底减少 3,380.15 亿元，环比下降 2.77%。（证券期货经营机构存续产品规模分布情况见图 2）

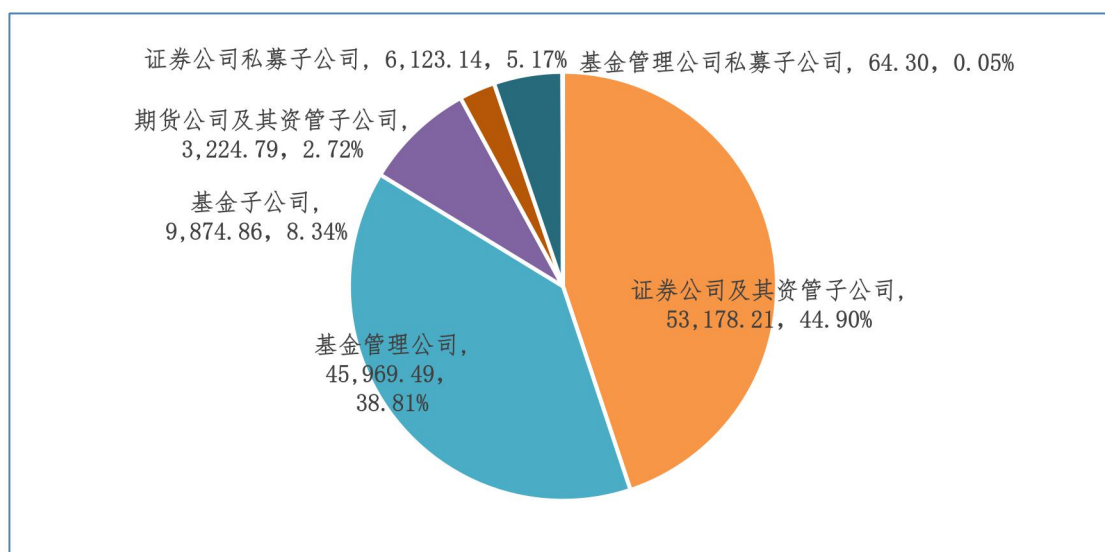


图 2 证券期货经营机构存续产品规模分布情况（单位：亿元）

从产品类型看，存续集合资产管理计划数量占比较高、单一资产管理计划规模占比较高（见表4）。

**表4 按产品类型分私募资管产品存续情况（截至2025年3月底）**

产品类型	数量(只)	数量占比(%)	规模(亿元)	规模占比(%)
集合资产管理计划	18,100	51.95%	56,724.66	47.90%
单一资产管理计划	16,743	48.05%	61,710.15	52.10%
<b>合计</b>	<b>34,843</b>	<b>100.00%</b>	<b>118,434.81</b>	<b>100.00%</b>

从投资类型看，固定收益类产品数量和规模均占据四类产品最大比例，混合类产品数量位居第二，权益类产品规模位居第二，期货和衍生品类产品数量和规模均较小（见表5）。

**表5 按投资类型分私募资管产品存续情况（截至2025年3月底）**

投资类型	数量(只)	数量占比(%)	规模(亿元)	规模占比(%)
权益类	4,918	14.11%	17,608.32	14.87%
固定收益类	16,033	46.01%	87,162.8	73.60%
期货和衍生品类	1,497	4.30%	1,145.23	0.97%
混合类	12,395	35.57%	12,518.45	10.57%
<b>合计</b>	<b>34,843</b>	<b>100.00%</b>	<b>118,434.81</b>	<b>100.00%</b>

### 三、证券期货经营机构管理私募资管产品规模分布情况

截至2025年3月底，证券公司及其资管子公司平均管理私募资管产品规模553.94亿元，管理规模中位数186.22亿元；证券公司私募子公司平均管理私募基金82.75亿元，管理规模中位数为21.60亿元；基金管理公司平均管理私募资管产品规模350.91亿元，管理规模中位数101.53亿元；基金子公司平均管理私募资管产品规模173.24亿元，管理规模中位数32.79亿元；期货公司及其资管子公司平均管理私募资管产品规模31.01亿元，管理规模中位数2.52亿元。

（证券期货经营机构管理私募资管产品规模分布情况见图3至7）

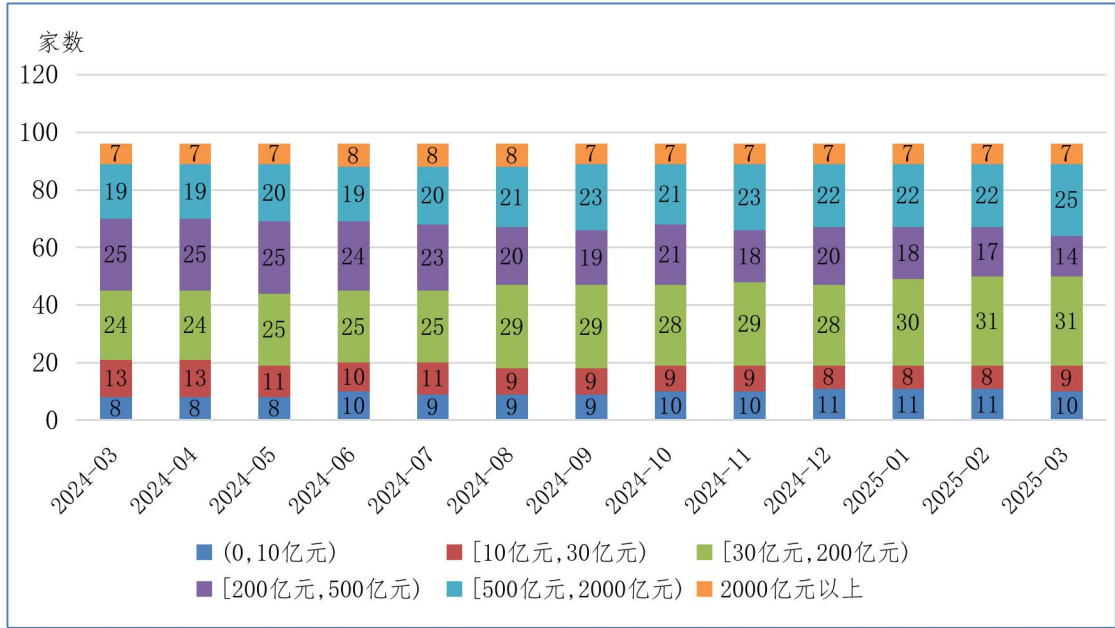


图3 证券公司及其资管子公司私募资管产品规模分布情况

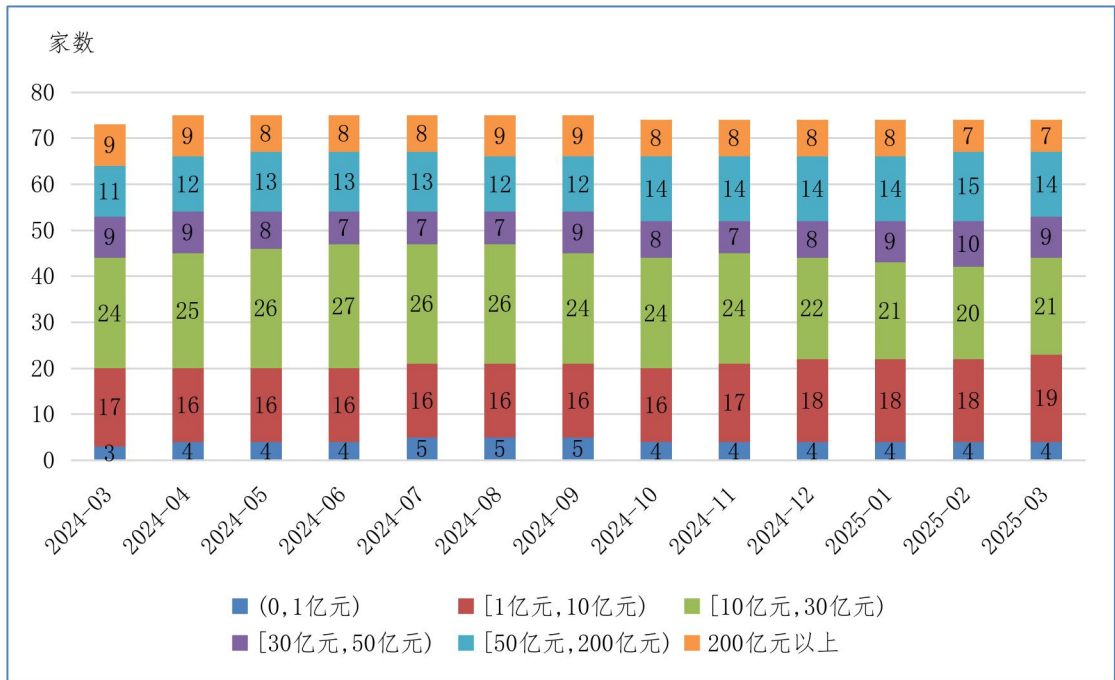


图4 证券公司私募子公司私募基金规模分布情况

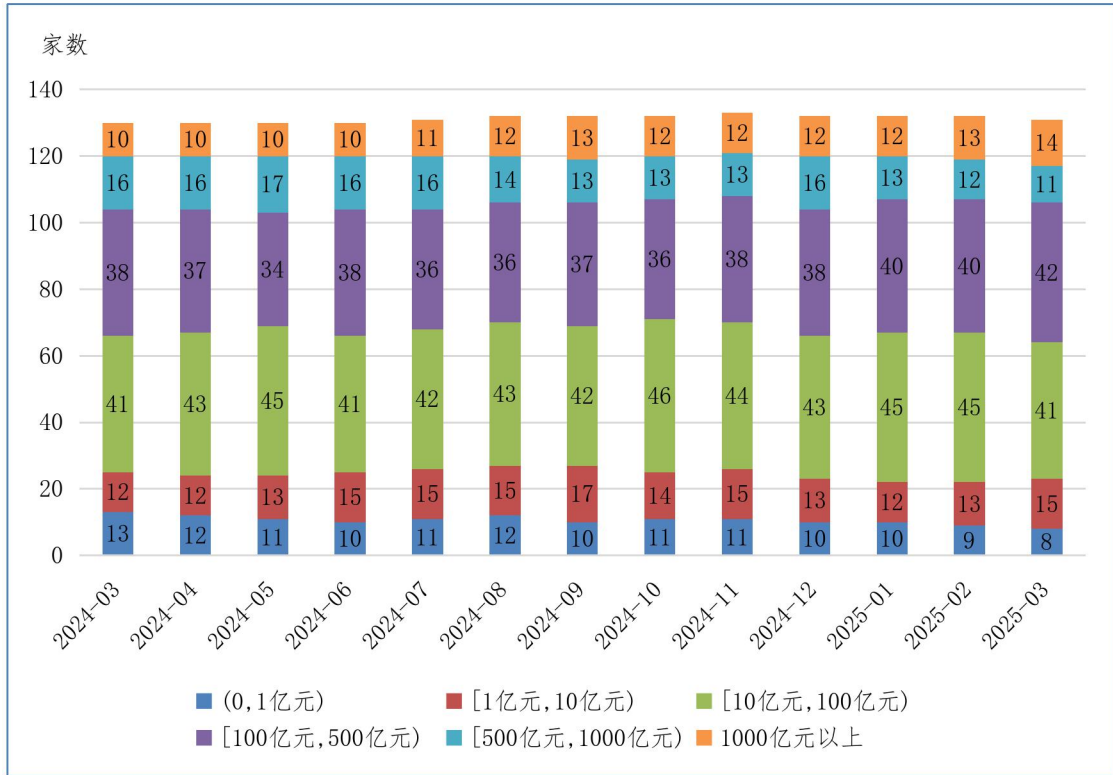


图5 基金管理公司私募资管产品规模分布情况

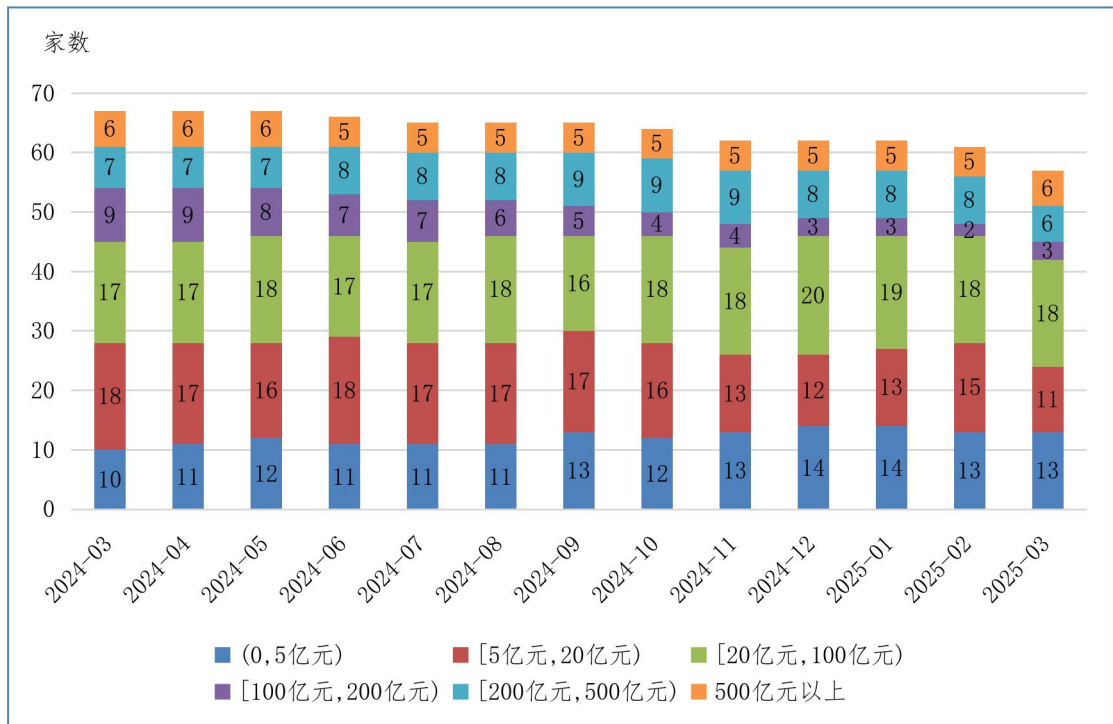


图6 基金子公司私募资管产品规模分布情况

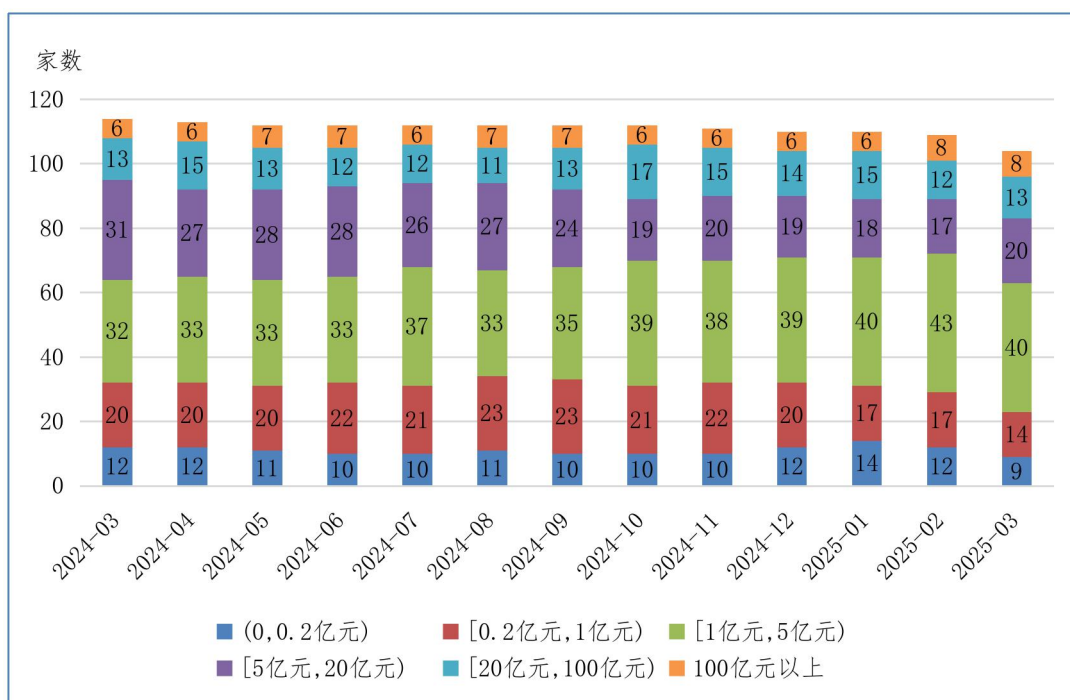


图7 期货公司及其资管子公司私募资管产品规模分布情况

注：

[1]本文统计数据含证券公司私募子公司私募基金和基金管理公司私募子公司数据，不含基金管理公司、证券公司管理的社保基金、基本养老金、企（职）业年金等，不含证券公司及基金子公司管理的企业资产证券化产品。

[2]设立规模指产品备案时的初始规模或募集规模，证券公司私募子公司和基金管理公司私募子公司设立规模指备案时的实缴规模。

[3]存续规模指当月末正在运作产品的资产净值，证券公司私募子公司和基金管理公司私募子公司私募基金存续规模指当月末实缴规模。由于统计时点后存在行业机构重报、更新数据等情况，环比中上月末存续规模可能会有调整。

[4]本文规模分布情况统计范围为：截至统计时点有正在运作产品的管理人。

[5]由于四舍五入原因，本文可能存在分项数据之和不等于合计数据的情形。