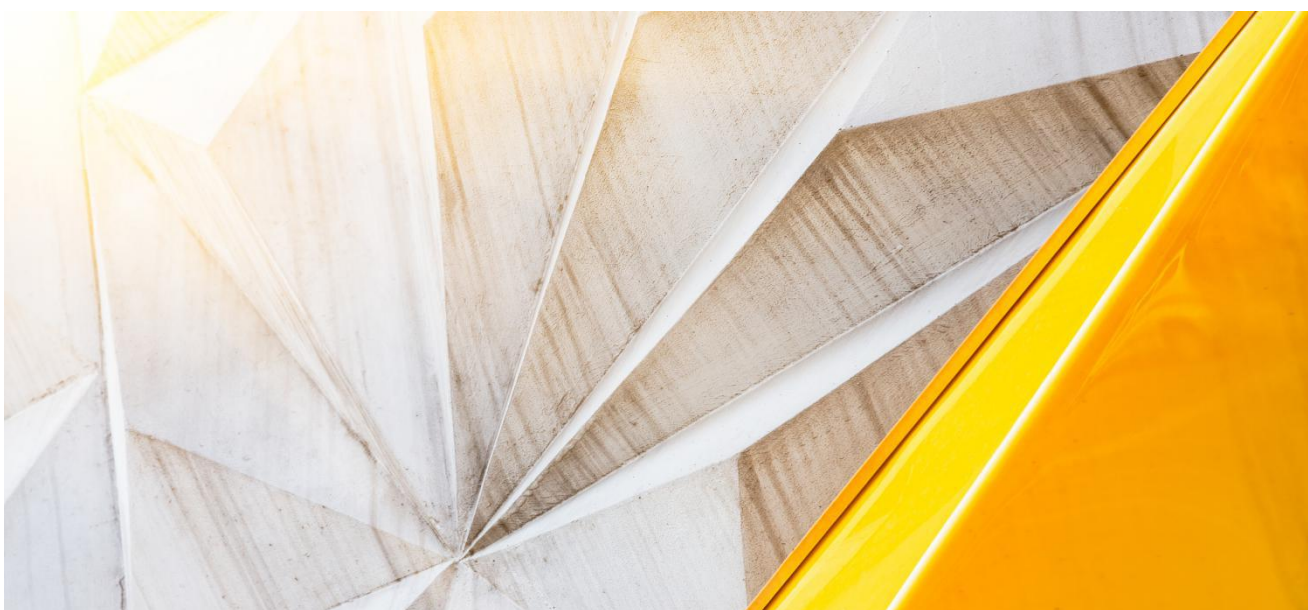




上投摩根企业文化建设报告

2019.12



目录

▶ 文化建设目标

文化建设组织

企业文化理念

文化建设制度

文化推进方案

企业文化建设的总体目标

建立“合规、诚信、专业、稳健”的文化，使员工产生共鸣和凝聚力，对企业更有认同感、归属感，为企业持续健康发展提供动力。

- 合规是底线，一切经营活动以符合法律法规、监管规定为第一准绳；
- 诚信是义务，强调诚实守信、珍惜声誉，坚持受托责任、契约精神；
- 专业是特色，通过专业化服务、差异化发展，形成公司核心竞争力；
- 稳健是保障，强调客观务实、理性审慎，从公司能力、行业实际和市场需求出发，保障持续健康发展。

企业文化建设的重要保障

1.组织保障

在文化建设实施过程中，企业高管、职能部门都应全面参与，承担责任

2.制度保障

文化落地需要行动实践，重要的是要有配套制度和规范要求

3.物质保障

适当的经费、物料、素材支持是公司文化建设重要保证

4.宣传保障

企业文化的推广植入需要大量宣传、推广、宣讲和互动活动

5.时间保障

文化形成和固化需要时间，员工行为规范和价值观转变也需时间

目录

文化建设目标

▶ 文化建设组织

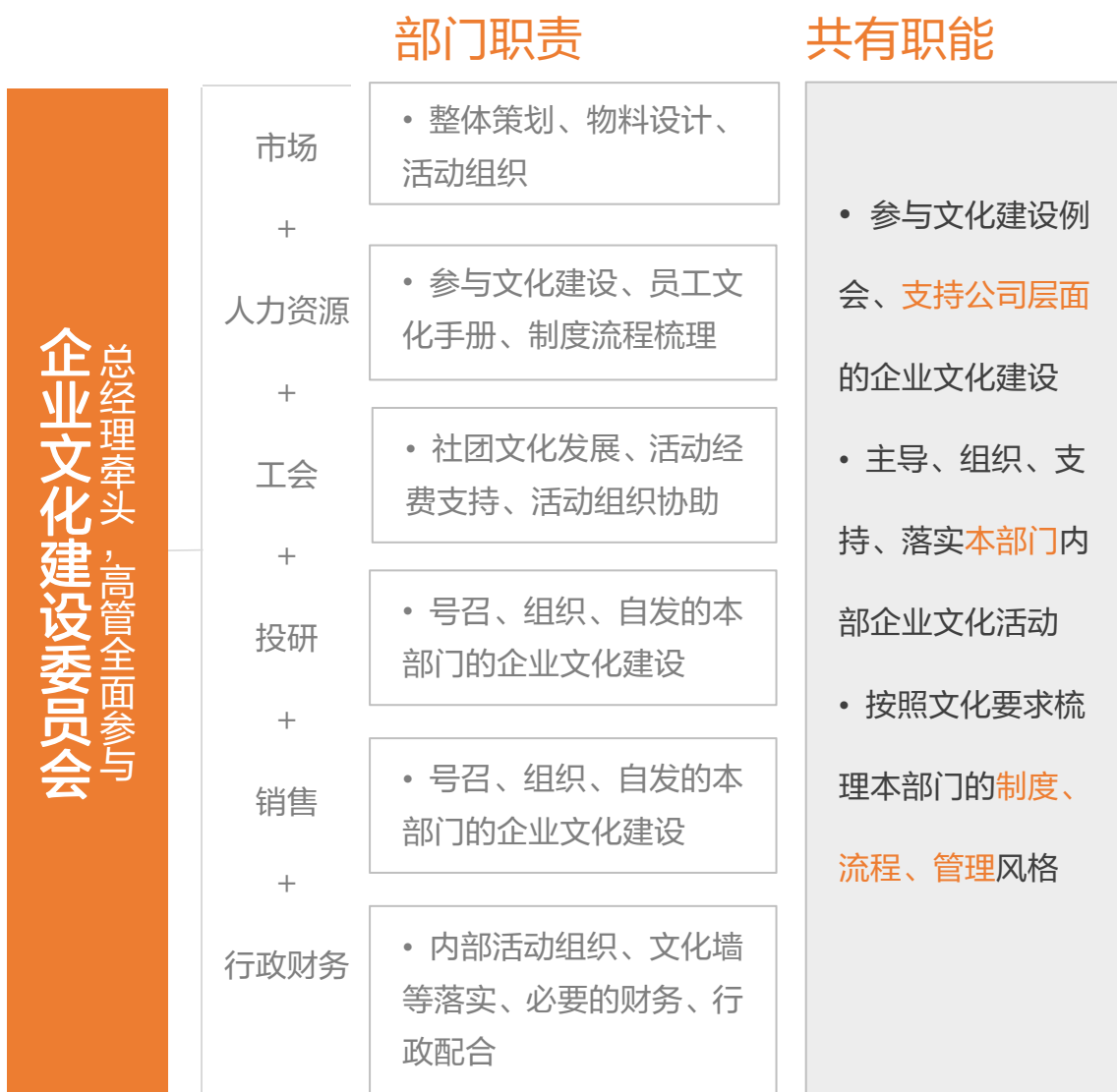
企业文化理念

文化建设制度

文化推进方案

设立企业文化建设委员会， 多部门协同、全员参与

成立企业文化建设委员会，设立由总经理直接牵头、高管全面参与的联席会议制度，对企业文化建设实施有效的领导和协调。



目录

文化建设目标

文化建设组织

▶ 企业文化理念

文化建设制度

文化推进方案

企业文化五大核心理念



RTCLA 是企业文化建设的基石

Responsibility	我们每个人应理解并肩负起自己的责任,用正确的方式努力达成	面对同事: 时刻牢记管理的是客户的钱,用心实践受托责任,用正确的方法做正确的事,负起责任担当,让能力发挥最大价值。	面对客户: 我们始终不忘受托责任为先,恪守行业准则,用心提供高品质产品和服务,为投资人和社会创造更多财富价值。
Trust	信任源于正直与不负所托,透明的沟通是建立信任的关键	面对同事: 信任,是上投摩根全体同仁的基本信仰。彼此互相信任,协同工作,做正确的事,是获得信任的前提。	面对客户: 客户因为信任才托付,秉承负责任的精神,我们要珍惜信任,严格控制风险,以优质的产品和服务回馈投资人。
Care	关爱彼此,让自己成为他人前行中温暖的力量	面对同事: 以人为本,细心关怀、体贴同事,坦诚沟通,不断鼓励和帮助同事,才能获得认同,赢得支持。	面对客户: 时刻洞悉客户需求,与客户保持持续密切的沟通,用心服务客户,为客户持续创造价值和感动。
Learning	日学日进,我们坚持不断提升自我,超越自我	面对同事: 学无止境,不断学习,掌握正确的学习方法,学会运用洞见、科学与纪律达成可持续的主动管理回报,才能发挥集体智慧,实现共同成长。	面对客户: 我们始终将投资人教育放在首位,帮助投资人树立科学的投资理念和投资方法,理性投资,最终实现财富目标。
Achievement	赢得客户的认可和尊重,是我们最大的成就	面对同事: 只有脚踏实地,坚持学习,不断提升专业能力,才能获得认同和信任,取得卓越的成绩和贡献。	面对客户: 我们的成就来自客户目标的达成,赢得客户的尊重,实现客户财富价值与自我人生价值,为社会创造更多价值。

目录

文化建设目标

文化建设组织

企业文化理念

▶ 文化建设制度

文化推进方案

企业文化建设的制度保障

加强职业道德教育

- 员工职业道德培训

完善内部控制

- 企业内部管理制度
- 员工手册
- 合规风控体系各业务链条、各层组织架构全覆盖
- 加强公司治理，充分发挥监事会、纪委、内部稽核、合规风控的监督制衡作用

激励约束机制

- 薪酬递延发放、单项业务风险准备金
- 建立长效激励约束机制，减少激励短期化
- 加强正向引导，设立员工职业素质提升专项经费
- 对职业道德突出的先进员工给予专项奖励

行为规范——

怎么做人，对每位员工十分重要

了解

以书面方式确认已阅读了解

遵守

严格遵循行为准则内容及其精神

报告

若发现有可能违反行为准则或其他相关法律法规或公司规定的行为，应立即报告监察稽核部。

惩戒

《员工违规行为处理指引》
触犯法规的，将移送监管机关
扣除绩效考核中的合规分

完善的合规制度保障

行为规范 —怎么做人

《员工行为准则》
《关于员工个人投资行为的管理规定》
《关于信息管制的管理规定》
《反腐败制度》
《礼物和招待政策》
《对外言论制度》
《社交媒体行为规范指引》
《员工违规行为处理指引》

业务规范 —怎么做事

《公平交易制度》
《关联交易管理制度》
《异常交易监控与报告制度》
《防控内幕交易制度》
《反洗钱内部控制制度》
《客户投诉处理制度》
其他各部门制定的制度和流程

公司合规制度

行为准则适用于所有上投摩根员工，我们所有人都应该遵守行为准则。

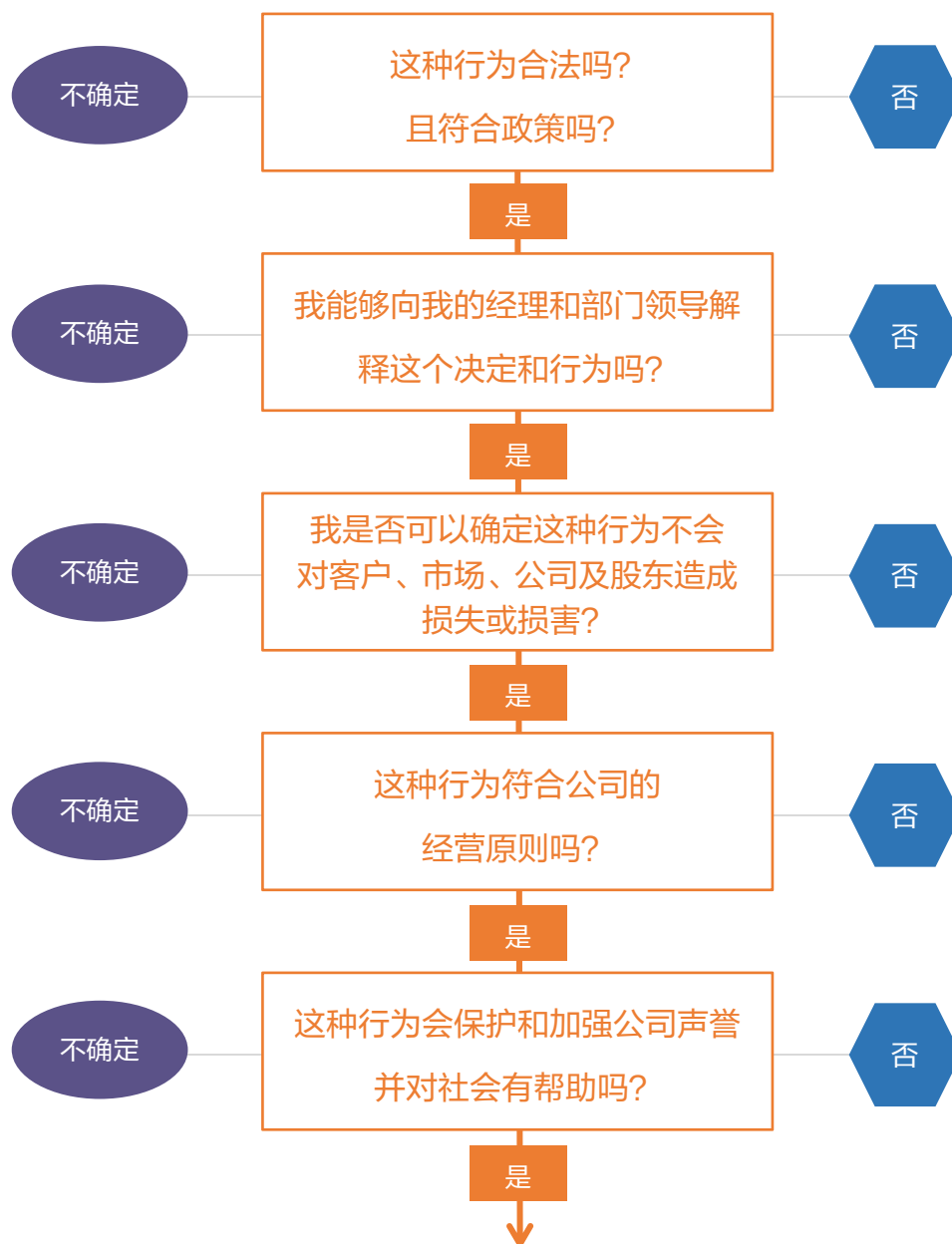
- 员工雇用条件 + 年度核查

营造符合道德规范的工作环境，人人有责。

- 了解并遵守行为准则的精神

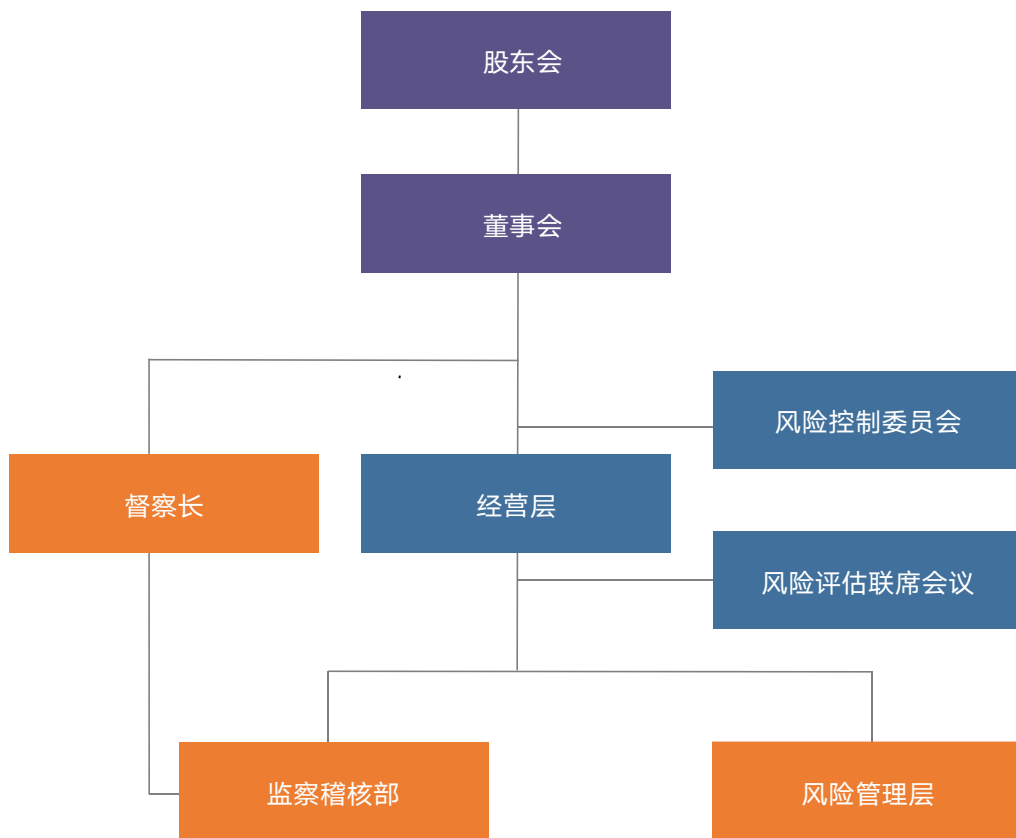
你要为自己的决定负责。

- 决策流程图可为你提供协助。



风险管理组织架构

公司建立风险控制委员会、风险评估联席会议等完善的风险管理组织架构：



组织机构和相关部门职能

风险评估 联席会议

职能

- 跨部门风险信息沟通与评估的平台
- 建立一套完整的适合于公司运作的风险管理程序，并使其得到有效监控
- 建立程序和机制使各种风险得以识别
- 使公司及时获知影响公司业务经营的相关法律法规及其他规定
- 使新产品及新风险在正式经营之前已从风险控制角度得到了充分的考虑及批准

组织

- 公司领导参加
- 每月定期召开
- 全面监控投资、运作、合规、新产品、IT、名誉等各类风险
- 重视合规，督察长拥有一票否决权

首席风险官 风险管理部

- 向总经理报告
- 为各部门提供发现风险、解决风险的渠道
- 汇总信息、确保管理层清楚了解公司的风险水平和风险来源
- 投资活动的事前监控、事后分析
- 协助管理层跟踪解决风险项目，完善内控
- 业务制度完善
- 法律文件审核、起草

督察长 监察稽核部

- 督察长直接向董事会报告
- 独立监控公司合规和内控水平
- 内部审计，合规查核
- 监察稽核制度建设
- 合规培训
- 支持业务部门工作/进行合规性咨询
- 与监管机构保持沟通

风险管理理念

- 建立一套稳健且控制良好的运营环境的综合政策体系及控制框架，结合内外环境，将风险控制在适当的水平
- 力求内部风险控制政策与摩根资产管理的严谨标准保持一致
- 每个机构和员工都应对其负责业务范围内的风险管理承担主要责任，并有义务将重大事项随时上报

人员的稳定性

- 重视人员的稳定性，尤其是关键人员和团队的稳定性
- 经验丰富，配合默契的员工团队可以很好降低出现错误的概率不断强化

风控的定位

- 风险管理非少数部门的职责，而是从董事会、经营层，到每个部门，每个员工的高度关注和参与实施
- 通过管理层持续的关注和督促，促进风险管理体系的不断完善，使风险管理理念得到不断强化

分工和独立性

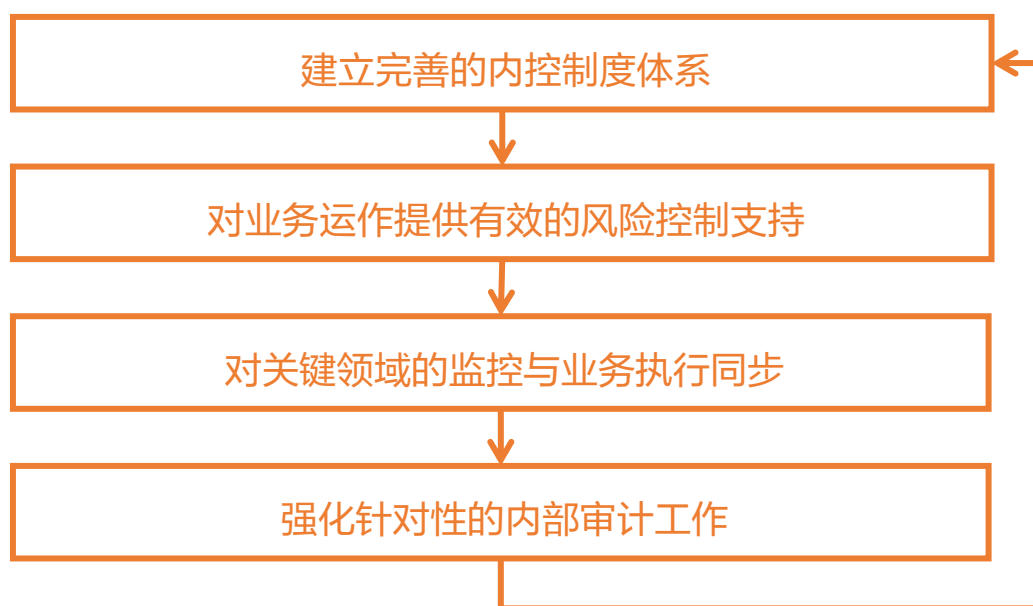
- 强调和完善职责分工和独立性
- 各项业务根据不同的职能分工由不同的员工、不同的部门分工负责，可以及时发现风险隐患和潜在问题，有效降低个人因素可能对公司造成的风险

风险管理制度和流程

制度

风险报告制度	员工行为准则
<ul style="list-style-type: none">• 投资违反报告制度• 投诉、特殊销售业务报告制度• 运作错误、系统故障报告制度• 名誉风险、估值风险报告制度	<ul style="list-style-type: none">• 关于信息管制的管理规定• 员工证券交易行为的管理规定• 礼物和招待政策• 客户投诉处理制度
内部控制自我评估制度	新风险批准制度
<ul style="list-style-type: none">• 定期自我评估• 问题追踪• 管理层批准	<ul style="list-style-type: none">• 新产品、新投资工具• 新服务平台• 流程修改

流程



公司激励约束机制介绍

公司在薪酬体系中，强调激励与约束机制并行，关注长期的原则，以期构建公司多层次、多维度的薪酬激励体系，更好的服务于公司业务长期发展的需求。

薪酬递延机制

- 公司针对高管、投资人员以及各部门核心关键人员均设置了薪酬递延机制
- 不同类别员工，递延比例有所不同，但递延期限均不低于三年；

长期激励计划

- 公司针对核心岗位员工构建长期激励计划，以打造员工与公司长效合作机制
- 长期激励计划周期为六年，体现公司长效激励的原则；

专项培训投入

- 年度培训计划中，针对员工职业素质提升的专业课程占比 50%；
- 专业课程同时考虑员工的需求，涉及合规或通用技能的课程要求全员必修。

目录

文化建设目标

文化建设组织

企业文化理念

文化建设制度

▶ 文化推进方案

塑造企业文化的推进思路



Responsibility 责任

工作责任、家庭责任、社会责任、客户责任、行业责任



Trust 信任

倡导信任文化、突发事件处理体现、恳谈、典型故事宣讲



Care 关爱

员工生活关怀、节日关怀、员工福利的沟通植入、顾客关怀



Learn 学习

读书会、电影分享、《早安，上投摩根》、书籍推荐、外聘专家讲座

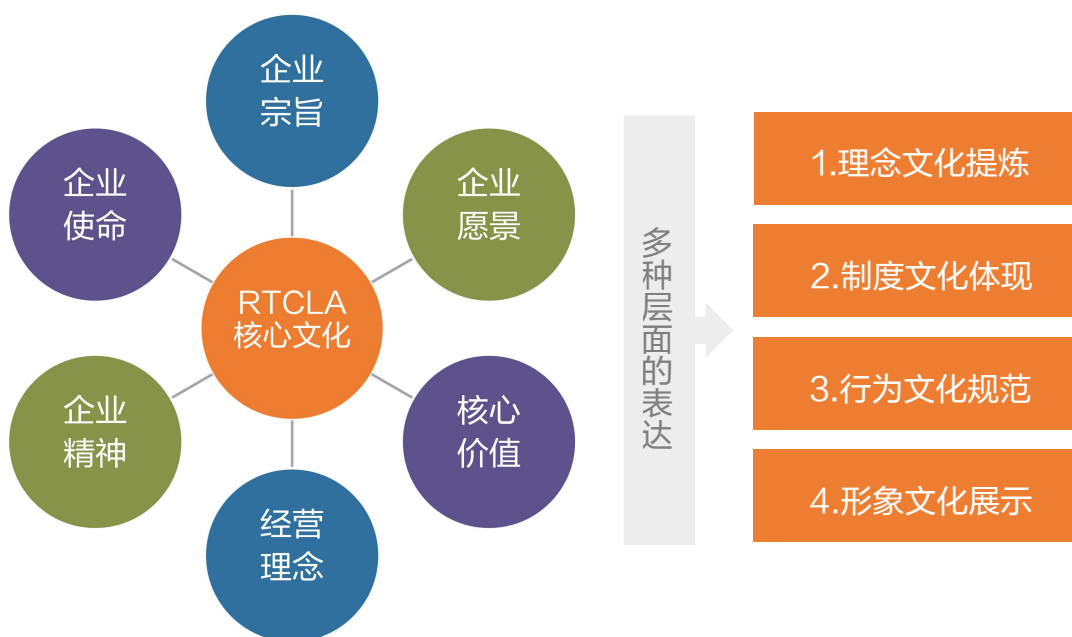


Achieve 成就

公司奖项荣誉、社团比赛、优秀员工事迹、团队荣誉、重大纪念日

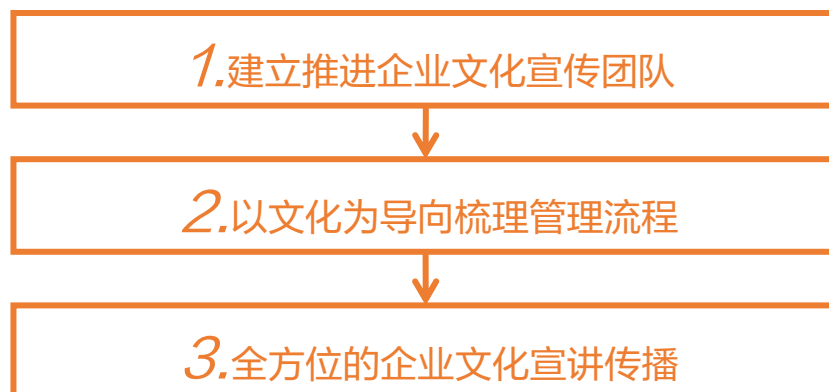
推进步骤：第1步.精神提炼

- 以 RTCLA 为核心，挖掘精髓基因，提炼企业精神核心文化元素
- 逐步完善从“精神、制度、行为、形象”层面的文化表达，形成科学的贴近企业实际的文化体系架构



推进步骤：第2步.宣讲传播

- 成立专门的文化推行小组，给予宣传、培训、费用等支持
- 通过培训、宣讲、活动、视觉等方式，促进企业文化落地



重点沟通渠道：

《早安，上投摩根》内部通讯

《早安》目前已经发送 385 期，侧重于企业文化的软植入、引导，让员工认知和理解企业文化。



组织文化活动， 让员工在活动中体验和认同文化

开展多种形式的企业文化主题宣传活动，让广大员工理解、体验企业文化，形成良好氛围，促进员工对企业核心理念的认同。

- 活动：《Family day》、员工摄影大赛
- 阅读：读书会
- 邮件：《早安，上投摩根》
- 社团：篮球、羽毛球、桌球、太极、摄影、健身

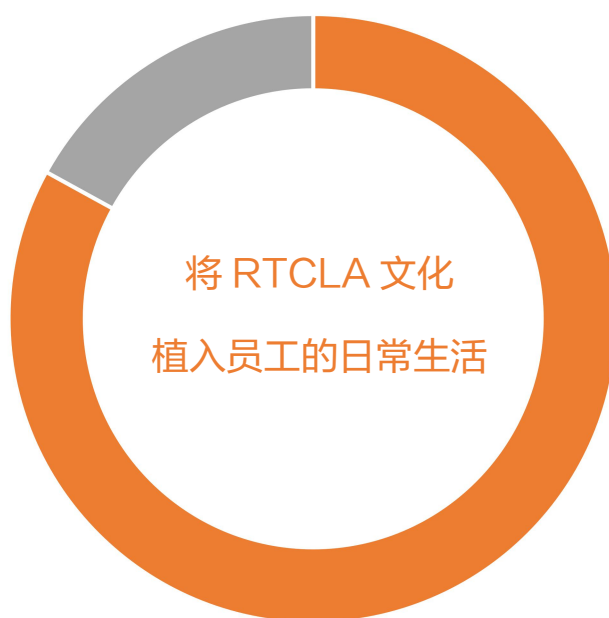


通过环境使文化植入员工头脑

通过工作环境视觉化, 将 RTCLA 文化植入员工的日常生活。

- **品牌识别:** 企业色、VI 标准、胸卡等
- **工作环境:** 文化墙、图书角、标语提示
- **员工形象:** 员工形象、行为举止
- **其他载体:** 鼠标垫、笔记本、桌面绿植等

信息传达效率的影响: 视觉83%, 文字17%



■ 视觉表达 ■ 文字表达



持续开展投教，积极履行企业社会责任

公司设立 15 年以来，已累计组织、参与各类投资教育活动超过 10 万场；投教内容持续升级，形式不断创新。

